

# A Case Report of Combined SUGI Concept and Ti-shell technique

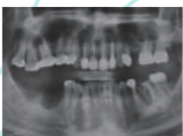
吳怡瑾 醫師



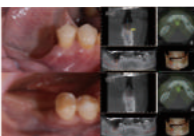
患者是64歲的男性，多處缺牙，希望接受全口重建，此處我們著重右下6、7位置的治療，利用Dr. Sugiyama的 SUGI Concept 以及李明科醫師的 Ti-shell technique 來進行軟硬組織的重建，並以新式摩擦固位系統製作最終補綴物，給予患者穩定的咬合，希望藉由植體周圍齒槽骨的重建以及角化黏膜軟組織的增厚，給予植體更穩定的生理狀態，達到美觀與功能長期穩定的治療結果。



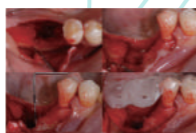
術前口內照



術前 pano



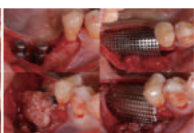
手術區頰側、咬合面、CT



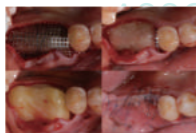
利用牙兩探針與手術導板確認手術位置與垂直骨缺損



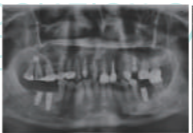
46、47分別植入 XIVE 5.5X13與5.5X9.5 並放置 4.5GH2 gingival former



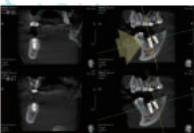
確認 Ti-shell 的位置與大小後，在植體表面放置 FDBA、Bio-Oss



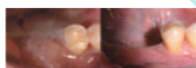
利用縫線固定 Ti-shell 後，放置可吸收再生膜、teruplug，癒合



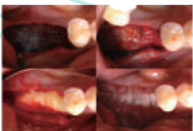
術後 pano



術後 CT



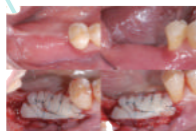
術後6個月



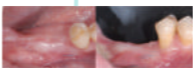
移除 Ti-shell，放置 teruplug，癒合



上：術前  
下：術後8個月



利用 BPF+FGG 增加頰側軟組織



BPF 術後1個月



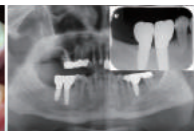
利用臨時假牙調整軟組織外型



印出牙肉參考模以提供技師軟組織資訊



以摩擦固持系統設計最終補綴物並裝著



完成後根尖片與 pano